

Verdichtetes Bauen in Arbeitsgebieten und wie Unternehmer mit kreativen Lösungen ihre Betriebe trotzdem weiterentwickeln

Mittwoch, 17. April 2024, 17.00 - 19.00 Uhr

Badminton Boulder und Padel Arena, Wassergrabe 5, Sursee

(mit Besichtigung und Netzwerkapéro)



Wirtschaft trifft auf Politik

Wir laden Unternehmerinnen und Unternehmer der Region, Bauvorsteherinnen und Bauvorsteher der Verbandsgemeinden sowie weitere interessierte Personen aus Wirtschaft und Verwaltung zum Netzwerktreffen vom 17. April 2024 ein.

Eine uneingeschränkte Entwicklung von Betrieben auf der grünen Wiese ist aufgrund des geltenden Raumplanungsgesetzes schwierig. Auch für Arbeitszonen gilt das Gebot der inneren Verdichtung. Kreative Denkansätze für neue Lösungen sind gefragt, partnerschaftliche Mehrfachnutzungen immer mehr im Trend.

Lassen Sie sich inspirieren vom gelungenen Praxisbeispiel der Badewell AG in Sursee, welche nach der Raumerweiterung für die eigene Firma auch eine Sportanlage unter ihrem Dach beheimatet. Beteiligen Sie sich an der Diskussion, wie ein gutes Zusammenwirken von Investoren, Firmenleitungen und Behörden zur optimalen Lösungsfindung beiträgt.

Das Programm finden Sie in der Beilage. Aus organisatorischen Gründen sind wir Ihnen dankbar, wenn Sie sich bis spätestens 08. April 2024 für die Veranstaltung anmelden (Tel. 041 925 88 60 oder info@sursee-mittelland.ch).

Wir freuen uns auf Sie!



Mary Sidler
Regionales Netzwerk Raumentwicklung



René Kaufmann
Regionales Netzwerk Wirtschaft

Spannungsfeld - Raumplanung und Wirtschaftsentwicklung

Warum die Weiterentwicklung von Unternehmungen zunehmend durch die Raumplanung erschwert wird und warum die Verdichtung von Arbeitsgebieten nach innen trotzdem ein Gebot der Stunde ist. [Mary Sidler, Leiterin regionales Netzwerk Raumentwicklung](#), leitet ins Thema ein.



Ein Unternehmer meistert erfolgreich die Herausforderung der Verdichtung - ein Praxisbericht

Wie unkonventionelle Ideen und kreative Partnerschaften zu guten Lösungen führen veranschaulicht [Werner Scherer, Unternehmer und Inhaber der Badewell AG, Sursee](#), in seinem Praxisbericht.



Verdichtung - die Chance, um Neues entstehen zu lassen

Das Geschäftsmodell der Badminton, Boulder und Padel Arena und warum Sportanlagen auch im 4. Stock funktionieren. [David Frühauf, Geschäftsführer-Stv. der Badminton Boulder und Padel Arena, Sursee](#), berichtet über das Erfolgsgeheimnis der noch jungen Firma.



Podium

Im Gespräch beleuchten die Podiumsteilnehmer die Hürden und Schlüsselfaktoren, um weiteren guten Lösungen den Weg zu ebnet und das Zusammenspiel zwischen Investoren, Unternehmerinnen und Unternehmern sowie Behörden zu optimieren.

Die Podiumsteilnehmer

[Werner Scherer, Unternehmer und Inhaber Badewell AG, Sursee](#)

[Bruno Zosso, Projektleiter Raumentwicklung Kanton Luzern](#)

[David Frühauf, Geschäftsführer-Stv. Badminton Boulder und Padel Arena, Sursee](#)

[Romeo Venetz, Bauvorsteher Stadt Sursee](#)



[René Kaufmann, Leiter regionales Netzwerk Wirtschaft](#), ordnet das Gehörte ein und moderiert das Podium.

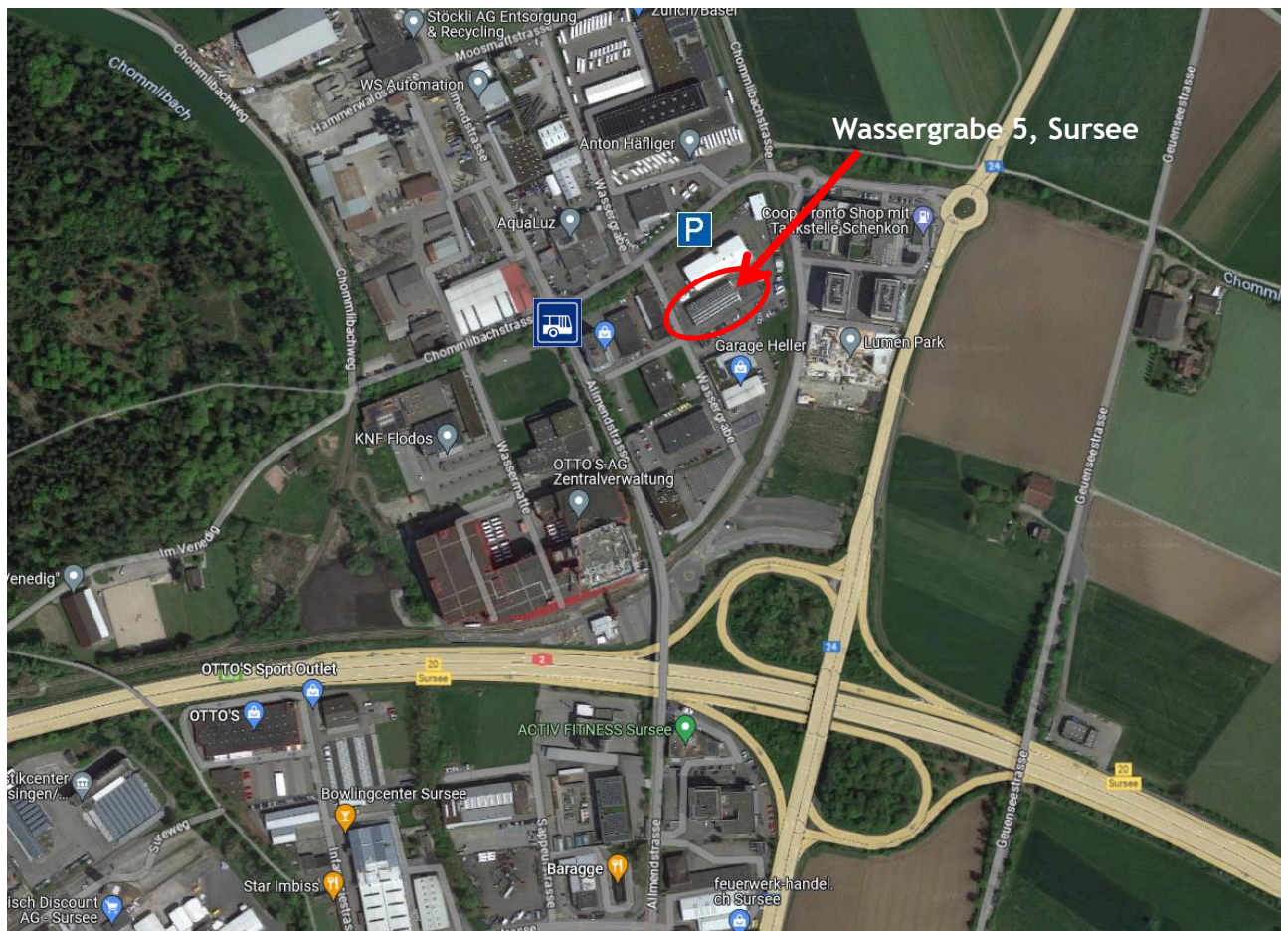
Projektbesichtigung sowie Kontakte pflegen und informeller Austausch beim Apéro

Geführte Besichtigung durch die Sportarena sowie Firmen- und Projektvorstellung.

Netzwerkgespräche und Kontaktpflege beim Apéro.



Anfahrtsplan Wassergrabe 5, Sursee



Die Bushaltestelle Chommlibach befindet sich wenige Gehminuten vom Veranstaltungsort entfernt.

Parkplätze sind beim Wassergrabe 3 vorhanden.